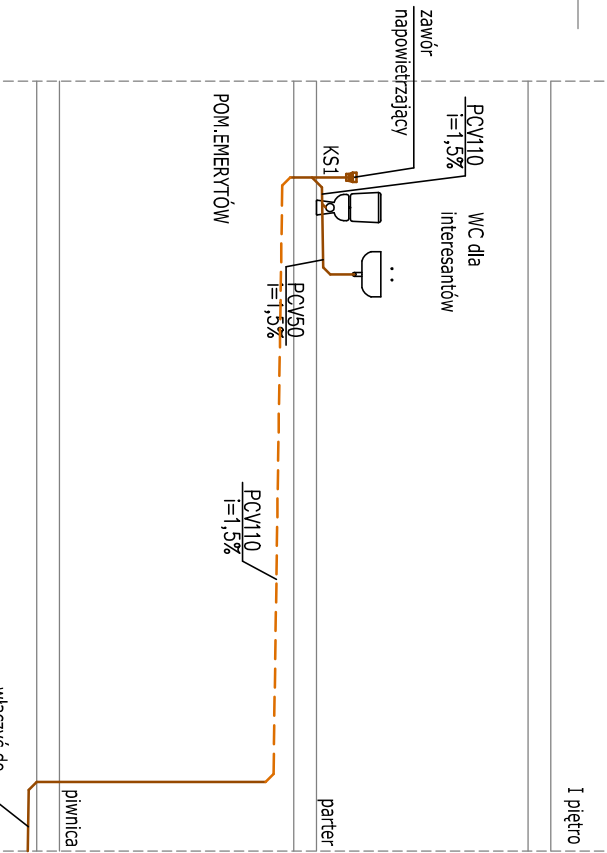
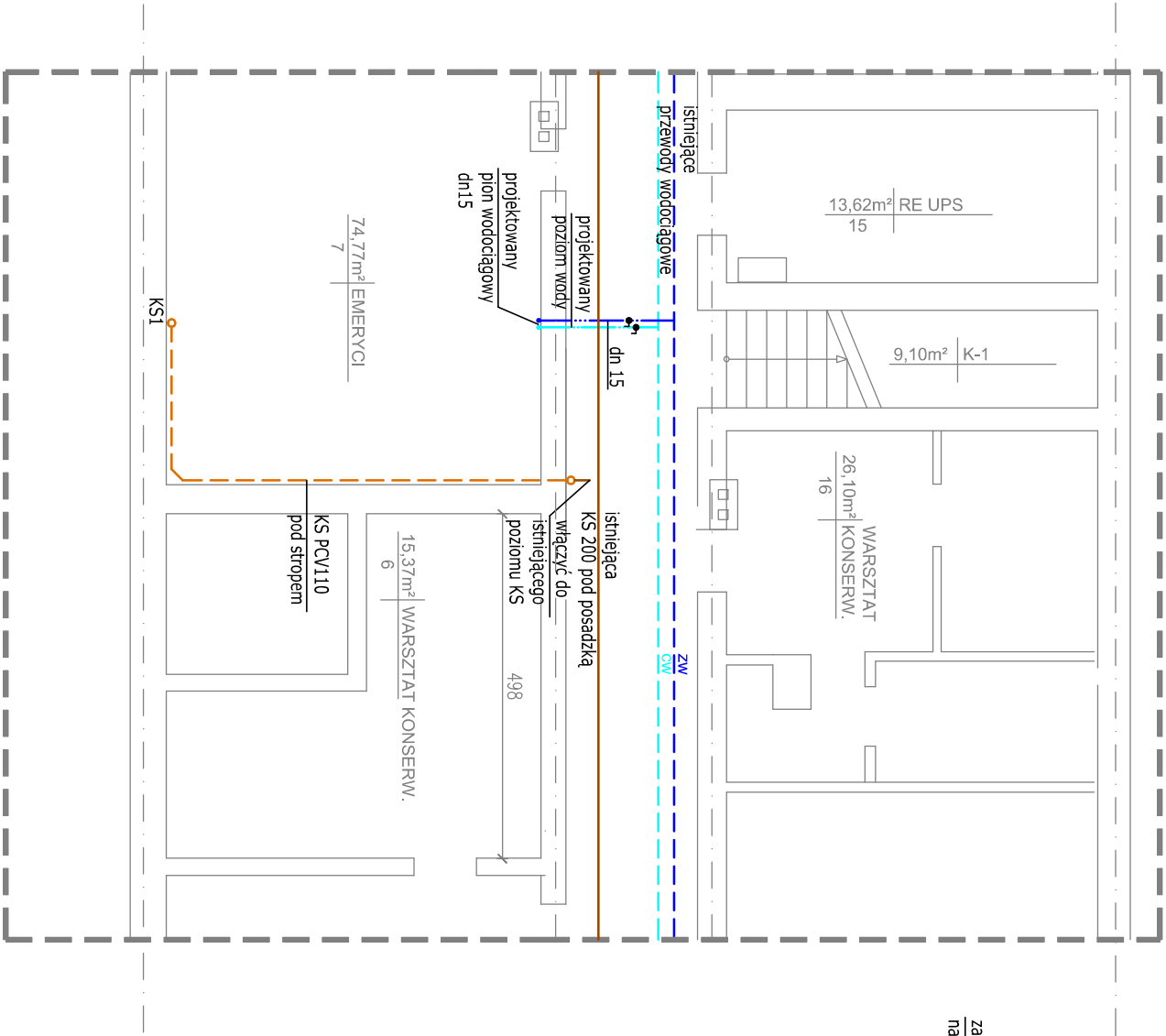


SCHEMAT INST. KANALIZACJI  
SANITARNEJ



OZNACZENIA:

Instalacja wodociągowa

- przewody wody zimnej (pod stropem)
- przewody wody ciepłej ( pod stropem)
- przewody wody zimnej (istniejące)
- przewody wody ciepłej ( istniejące)

Instalacja c.o.

- przewody c.o. zasilenie ( pod stropem)
- przewody c.o. powrót ( pod stropem)
- przewody c.o. ( istniejące)
- grzejnik istniejący
- grzejnik istniejący ( zmiana lokalizacji)
- grzejnik płytowy projektowany

Instalacja kanalizacyjna

- przewody kanalizacji sanitarnej ( pod posadzką istniejące)
- przewody kanalizacji sanitarnej ( projektowana)
- przewody kanalizacji sanitarnej ( projektowana pod stropem)

Instalacja kanalizacyjna

- przewody wentylacji WYWIEWNEJ typu Spiro - pom. biurowe
- przewody wentylacji WYWIEWNEJ typu Spiro - pom. wc
- kratka wentylacyjna (przek. kolowy)
- wentylator kanałowy
- wentylator ścienny

<b>REKON</b> BIURO USŁUG KOSZTORYSOWO-PROJEKTOWYCH 80-298 GDANSK, UL. DEDALA 4, tel. 058 301 00 53, 601 08 20 46				OBIEKT: Komenda Powiatowa Policji w Lęborku, Lębork ul. Toruńska 5, dz.nr 21/3	
INWESTOR: Wojewódzka Komenda Policji w Gdańsku, 80-819 Gdańsk ul. Okopowa 15				Nazwa rysunku: Instalacje wod-kan, c.o. oraz wentylacji mechanicznej -RZUT PIWNICY( BUDYNEK GŁÓWNY)-fragment	
Funkcja:	Imię i nazwisko:	Uprawnienia:	Podpis:		
Projektował:	mgr inż. Bogdan Dołiński	POM/0016/POOS/03		Faza: PB	
Sprawdził:	mgr inż. Marek Najdowski	POM/0170/PWOS/07		Data: 12 2013	
Opracował:	mgr inż. Małgorzata Mróz			Skala: 1:100	Nr rysunku: 5